

# 潤德室內裝修設計工程(股)公司

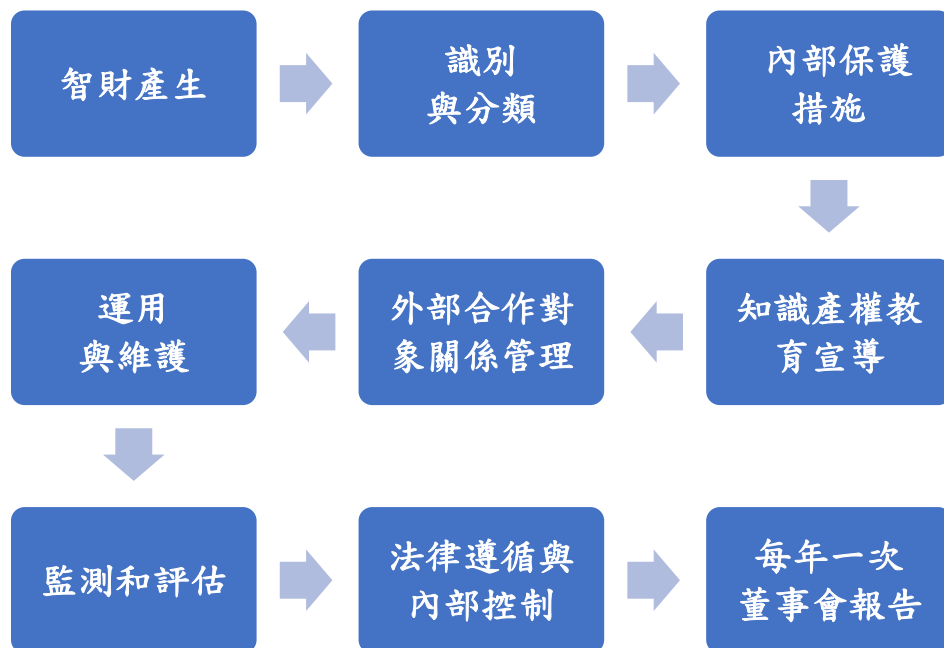
## 與營運目標連結之智慧財產管理計畫

### 一、目標與策略

潤德智慧財產(以下簡稱智財)為同仁從事公司業務活動所創造之智慧結晶，包含：專利、商標、著作權及營業秘密等。本公司一向重視創新設計能力、尊重智慧財產權，內部對智財有標準作業程序及管理計畫，並連結公司之營運目標、定期稽核，以鼓勵及推行創新研發活動，同時維護創作者、發明者及企業權益。公司總經理室為智財權責單位，每年會依照公司策略目標制訂部門目標及 KPI，並據以推動及管理。

### 二、管理程序

公司之智財管理程序和流程如下圖所示，從計畫提案、成果評估，到智慧財產申請、審核、授權、監視和維護，以確保其合規性和有效性。詳細流程請參閱下圖：



### 三、智財識別與分類

本公司對智財進行評估與識別，包括專利、商標、著作權、商業機密等，並根據其重要性和價值分類，以進行管理。

### 四、保護措施

本公司對智財資產的保護措施如下：

1. 對公司的特有技術提出專利申請及維護。
2. 對必要的商品及服務類別進行商標註冊。

3. 將設計、專案計畫書及相關文件資料列管，定期稽核。
4. 對特定文件加上公司所有權標示，以提醒並保障公司之權益。
5. 要求每位員工皆簽署保密合約，相關人員於工作期間及離職後，應就所得知或持有一切關於營業秘密或機密資訊等事項負有保密責任。

## 五、知識產權教育宣導

視需求不定期以 email 公告全體同仁有關智慧財產保護和管理的教育宣導，增強其對智慧財產重要性的認識和理解。

## 六、外部合作對象及智財代理人關係

1. 與外部合作對象進行業務之承攬、委託、合作及其他業務往來時，就其中智財之權利與義務進行約定或規範。
2. 尋求智財代理人並建立合作關係，本公司之智財申請委由外部智財事務所代理，負責協助公司進行智財之建議、申請、諮詢、行使與維護等事項，以支持和增強智財的管理和保護。

## 七、監測和評估

為了鞏固智財之完整性，公司不定期監測和評估智財的狀態和價值，並根據需要調整管理策略和措施，包含：

1. 智財風險監測與控管：各權責單位應定期檢視設計文件管理、軟體授權合規、商標使用狀態及相關技術資料之安全控管情形，藉由既有管理制度執行監測與改善，以降低可能之營運風險。
2. 智財成果與效益檢視：公司會定期檢視設計成果、綠建築認證紀錄、專案獲獎情形等與創新能力相關的成果，藉以了解智財實際帶來的效益，並作為後續規劃與資源投入的參考。

## 八、法律遵循

確保智慧財產管理計劃符合相關的法律法規和國際標準，並遵守相關的知識產權法律和標準，每季檢查相關法規的更新狀態，若有更新將通知相關人員。

## 執行情形

本公司已將智財相關事項納入風險管理事項之一，定期至少一年一次向董事會進行報告，本年度於 12 月 29 日提報第 13 屆第 6 次董事會進行報告，並針對董事之建議提出改善措施。

- 潤德已訂定「誠信經營守則」及「道德行為準則」，並要求每位員工皆簽署保密合約。
- 在與外部商業往來對象（客戶、供應商）簽訂合約時，明確約定雙方應遵循誠信原則，並訂有守密義務與禁佣條款。
- 目前截至 2025 年 11 月取得智財清單如下：

NO	註冊號數	商標類別		性質
1	78706	42	會場設計，佈置	服務
2	693835	27	地毯	商品
3	79117	35	櫥窗設計	服務
4	708999	20	沙發，會議桌椅	商品
5	81924	41	知識技術之傳授	服務